

Objednací kód: GN4610

Základné informácie

Značka: Gelco

Séria: LORO

Rozmery

Šírka: 1000 mm

Výška: 2000 mm

Vlastnosti

Farba profilu: Chróm - Leštený hliník

Tvar: Dvere do niky

Typ otvárania: Otváracie jednokrídlové

Smer otvárania: Univerzálne

Šírka vstupu: 610 mm

Typ výplne: Číre sklo

Úprava skla: Coated glass

Hrúbka skla: 6 mm

Inštalačná šírka od: 975 mm

Inštalačná šírka do: 1005 mm

Vlastnosti: Bezrámové prevedenie, Otváranie von i dovnútra

Hmotnosť / ks: 38.0 kg

Balenie: 1 ks

Záruka: 3 roky



Náhradné diely

LORO inštalačná sada (Objednací kód: NDGN01)

Spodné tesnenie na dvere, sklo 6mm, 1000mm (Objednací kód: NDGN04)

Zatláčacie tesnenie 2000mm (Objednací kód: NDGX01)

THRON rozširovací profil 20 mm (Objednací kód: TL920)

LORO magnetický profil (Objednací kód: NDGN05)

LORO pivotové pánty spodné + horné (Objednací kód: NDGN12)

Oválna krytka vzpery, chróm (Objednací kód: NDES01CH)

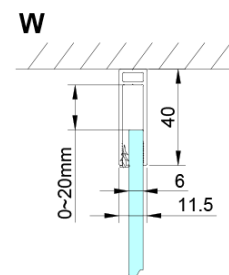
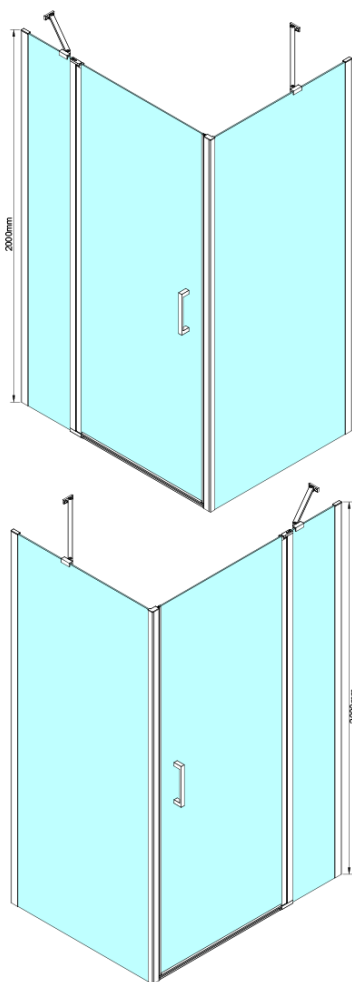
Oválna krytka vzpery, guľatá, chróm 2 ks (Objednací kód: NDES03CH)

LORO madlo (Objednací kód: NDGN06)

LORO prietoková lišta s koncovkami (Objednací kód: NDGN03)

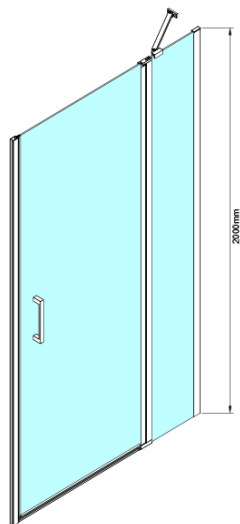
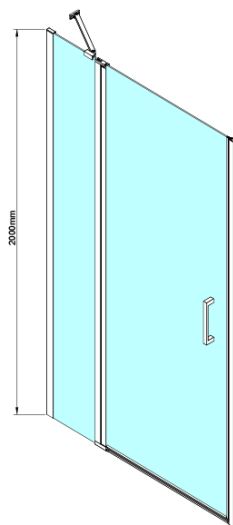
Technický list

GN4690/GN4610/GN4611/GN4612 + GN3580/GN3590/GN3510/GN3512

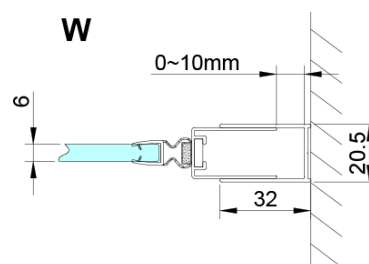
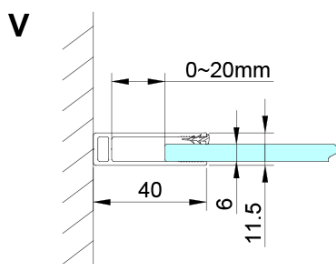
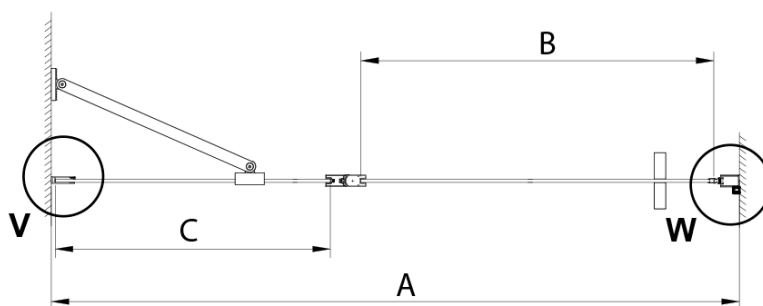


Model	A	B	C	D
GN4690	885-915	610	168	
GN4610	985-1015	610	268	
GN4611	1085-1115	610	368	
GN4612	1185-1215	610	468	
GN3580				785-805
GN3590				885-905
GN3510				985-1005
GN3512				1185-1205





GN4690/GN4610/GN4611/GN4612



Model	A	B	C
GN4690	875-905	610	168
GN4610	975-1005	610	268
GN4611	1075-1105	610	368
GN4612	1175-1205	610	468