

TURSI bateria umywalkowa podtynkowa, dwuelementowa, czarny mat



Kod: TI018B

Podstawowe informacje

Marka: Sapho

Seria: TURSI

Rozmiary

Głębokość: 230 mm

Właściwości

Kolor: Czarny mat

Materiał: Mosiądz

Kształt: Kanciaste

Instalacja: Podtynkowa

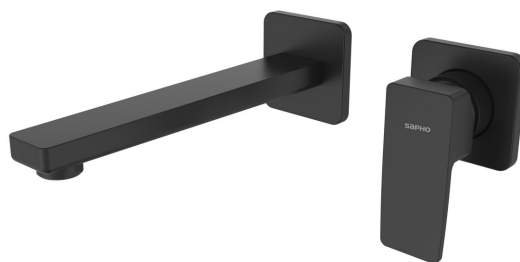
Rodzaj sterowania: Dźwignia

Średnica głowicy: 35 mm

Waga / szt.: 2.14 kg

Opakowanie: 1 szt.

Gwarancja: 6 lat



Części zamienne

KEROX zapasowa głowica niska, 35mm (Kod: 2121B)

TURSI bateria umywalkowa podtynkowa,
dwuelementowa, czarny mat

 **SAPHO**

Karta techniczna

