

Kod: FT010/15

Podstawowe informacje

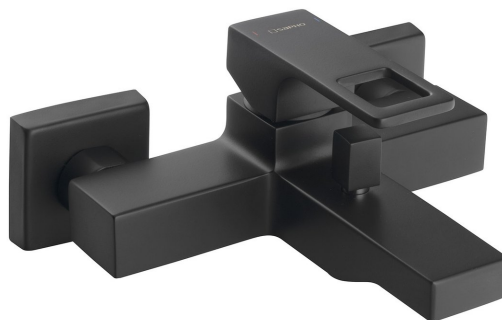
Marka: Sapho
Seria: FORATA

Rozmiary

Szerokość: 193 mm
Wysokość: 90 mm
Głębokość: 166 mm

Właściwości

Kolor: Czarny mat
Materiał: Mosiądz
Kształt: Kanciaste
Instalacja: Ścienna 150 mm
Rodzaj sterowania: Dźwignia
Rodzaj przełącznika: Ciśnieniowy
Średnica głowicy: 35 mm
Waga / szt.: 2.973 kg
Opakowanie: 1 szt.
Gwarancja: 6 lat



Części zamienne

Głowica zamienna 35mm (Kod: A821)
Perlator, gwint zewnętrzny M24x1, plastik (Kod: NDA803NE)
Perlator, gwint zewnętrzny M24x1, plastik (Kod: NDA803FLBA)

Karta techniczna

