

Kod: FT010/14

## Podstawowe informacje

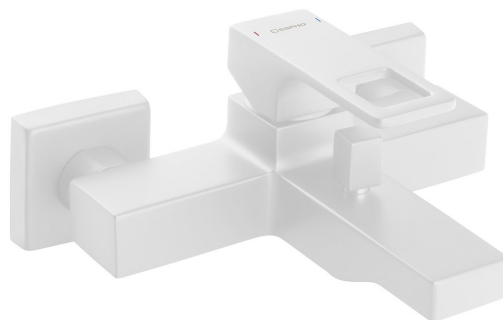
Marka: Sapho  
Seria: FORATA

## Rozmiary

Szerokość: 193 mm  
Wysokość: 90 mm  
Głębokość: 166 mm

## Właściwości

Kolor: Biały mat  
Materiał: Mosiądz  
Kształt: Kanciaste  
Instalacja: Ścienna 150 mm  
Rodzaj sterowania: Dźwignia  
Rodzaj przełącznika: Ciśnieniowy  
Średnica głowicy: 35 mm  
Waga / szt.: 2.973 kg  
Opakowanie: 1 szt.  
Gwarancja: 6 lat



## Części zamienne

Głowica zamienna 35mm (Kod: A821)  
Perlator, gwint zewnętrzny M24x1, plastik (Kod: NDA803NE)  
Perlator, gwint zewnętrzny M24x1, plastik (Kod: NDA803FLBA)

Karta techniczna

