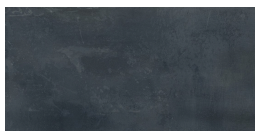


IRON 60x120 / 59,2x59,2 / 29,2x59,2



Właściwości

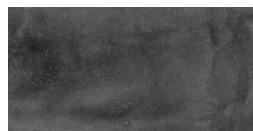
- Rozmiary** 60x120 / 59,2x59,2 / 29,2x59,2
- Kształt** Kwadratowy, Prostokąt
- Powierzchnia** Matowy
- Kolory** Białe, Czarne, Brązowe, Szare, Wielokolorowe
- Tekstura** Wystrój
- Charakter** Rektyfikowana, Gresowa, Mrozooodporne
- Kategorie** Płytki ściennie, Płytki podłogowe, Kamień & Beton



IRN001 60x120 cm
Grubość 10
Opakowanie zawiera 1.44 m², 2



IRN002 60x120 cm
Grubość 10
Opakowanie zawiera 1.44 m², 2



IRN003 60x120 cm
Grubość 10
Opakowanie zawiera 1.44 m², 2



IRN004 60x120 cm
Grubość 10
Opakowanie zawiera 1.44 m², 2



IRN005 60x120 cm
Grubość 10
Opakowanie zawiera 1.44 m², 2



IRN006 60x120 cm
Grubość 10
Opakowanie zawiera 1.44 m², 2



IRN007 60x120 cm
Grubość 10
Opakowanie zawiera 1.44 m², 2



IRN008 60x120 cm
Grubość 10
Opakowanie zawiera 1.44 m², 2



IRN009 59,2x59,2 cm
Grubość 10
Opakowanie zawiera 1.4 m², 4



IRN010 59,2x59,2 cm
Grubość 10
Opakowanie zawiera 1.4 m², 4



IRN011 59,2x59,2 cm
Grubość 10
Opakowanie zawiera 1.05 m², 3



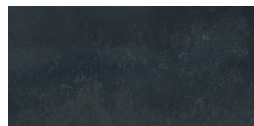
IRN012 59,2x59,2 cm
Grubość 10
Opakowanie zawiera 1.05 m², 3



IRN013 59,2x59,2 cm
Grubość 10
Opakowanie zawiera 1.4 m², 4



IRN014 59,2x59,2 cm
Grubość 10
Opakowanie zawiera 1.05 m², 3



IRN015 29,2x59,2 cm
Grubość 10
Opakowanie zawiera 1.21 m², 7



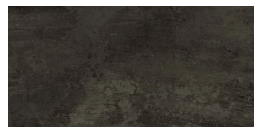
IRN016 29,2x59,2 cm
Grubość 10
Opakowanie zawiera 1.21 m², 7



IRN017 29,2x59,2 cm
Grubość 10
Opakowanie zawiera 1.21 m², 7



IRN018 29,2x59,2 cm
Grubość 10
Opakowanie zawiera 1.21 m², 7



IRN019 29,2x59,2 cm
Grubość 10
Opakowanie zawiera 1.21 m², 7



IRN020 29,2x59,2 cm
Grubość 10
Opakowanie zawiera 1.21 m², 7

Objaśnienia

MT

Powierzchnia matowa
Płytką z matową glazurą.

RT

Płytki rektyfikowane

Rektyfikacja polega na mechanicznym zeszlifowaniu krawędzi płytki na etapie produkcji w celu uzyskania minimalnych różnic wymiarowych na poziomie 0,2mm. Płytki rektyfikowane nadają się do montażu z minimalną szczeliną 2 mm.

PO

Płytką gresowa

Jednolita w strukturze płytką, przebarwiona w całej grubości płytki, nie tylko na powierzchni. Płytką jest formowana z mieszaniny gliny, kaolinu, piasku kwarcowego, skalenia i szamotu, następnie prasowana i wypalana przy bardzo wysokich temperaturach, wynikiem czego jest wyjątkowa twardość, pewność i odporność na ścieranie. Płytki gresowe mają uniwersalne zastosowanie zarówno wewnątrz, jak i na zewnątrz budynków na ścianie i na podłodze. Nadają się do bardzo obciążanych przestrzeni, naprz.chodników czy fasad budynków.



Mrozodporność

Odporność na mróz zależy od stopnia chłonności (tzn. że nie pochłonie wodę, która mogła by w niej zamarzać). W przypadku płytek przeznaczonych do pomieszczeń, odporność na mróz nie jest wymagana i absorbcja bywa zwykle większa niż 10%. Natomiast szkliwione płytki odporne na mróz mają chłonność do 3 %. Na zewnątrz poleca się stosowanie płytek gresowych, które mają chłonność poniżej 0,5%.