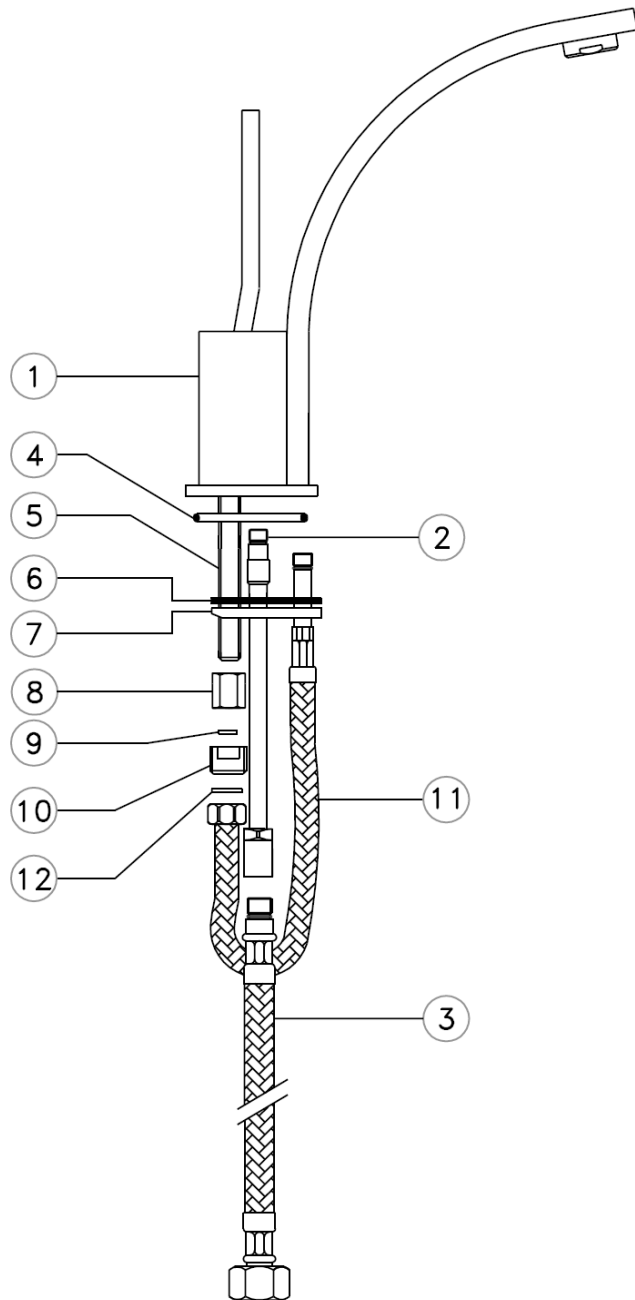


## **NÁVOD NA MONTÁŽ** **UMYVADLOVÁ BATERIE „THOR“ 9032**



Důkladně propláchněte trubky, abyste vyloučili případné zanesení nečistotami. Zašroubujte obě měděné matky (2) do děr pro přívod vody v těle baterie (1) a připojte obě flexibilní hadice (3) na měděné trubičky (2). Umístěte vodovodní baterii na umyvadlo, těsnění O kroužek (4) musí být umístěn mezi tělem baterie a umyvadlem, baterii upevněte pomocí: těsnění (6), obruby (7) a matky (8). Připojte šroubení (10) na táhlo (5), nezapomeňte vložit těsnění (9). Připojte flexibilní hadici (11) do šroubení (10), nezapomeňte vložit gumové těsnění 3/8" (12). Zkontrolujte těsnost připojení.