

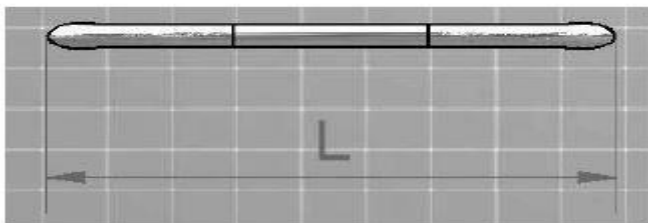
Pevnostní madlo

TECHNICKÉ INFORMACE A POKYNY PRO MONTÁŽ

Pevnostní madlo je výrobek určený do domácích a veřejných prostor. Výrobek je vyroben z vysoce kvalitního materiálu.

ML45 Pevnostní madlo (průměr 28mm, délka 450mm), maximální zatížení 150kg

ML55 Pevnostní madlo (průměr 28mm, délka 550mm), maximální zatížení 150kg



Upozornění: balení neobsahuje žádnou sadu pro upevnění na stěnu.

Montáž výrobku musí být provedena kvalifikovanou osobou. Pro případné informace kontaktujte prodejce. Nedoporučuje se s výrobkem manipulovat jinak, než je uvedeno v pokynech, nedoporučuje se výrobek měnit nebo jinak upravovat.

Před instalací si ověřte parametry stěny, na kterou bude pevnostní madlo instalováno, vyvarujte se příliš velkého zatížení.

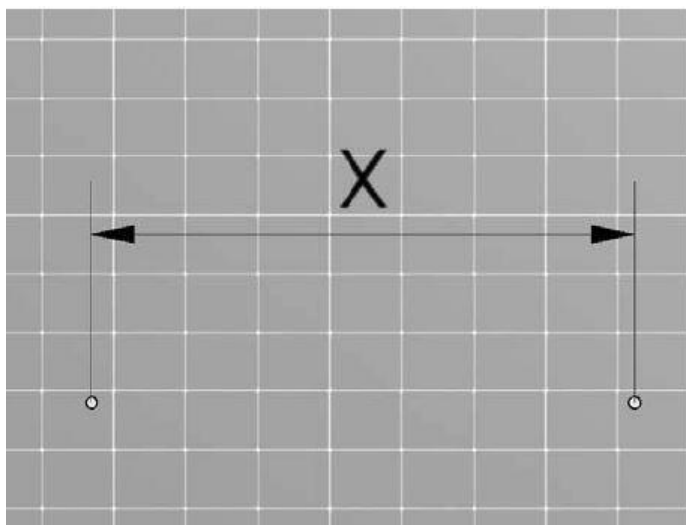
Údržba a čištění

Výrobek pravidelně čistěte a dezinfikujte. Při čištění nepoužívejte agresivní čisticí prostředky.

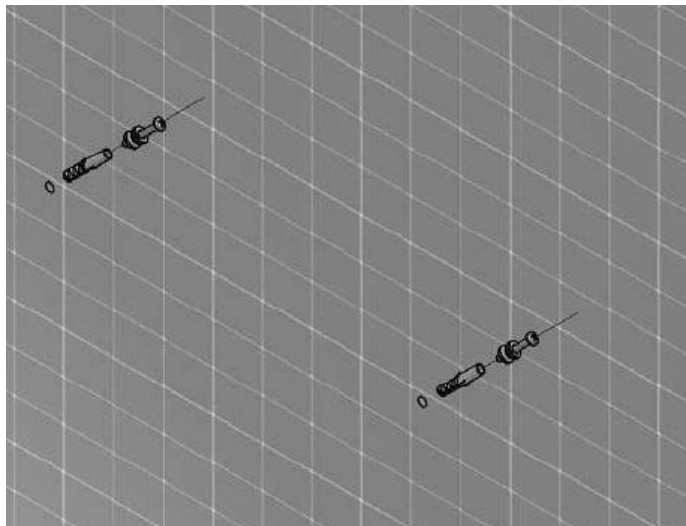
V pravidelných intervalech kontrolujte uchycení výrobku. Výrobek chraňte před teplotami vyššími než 80 °C.

Montáž

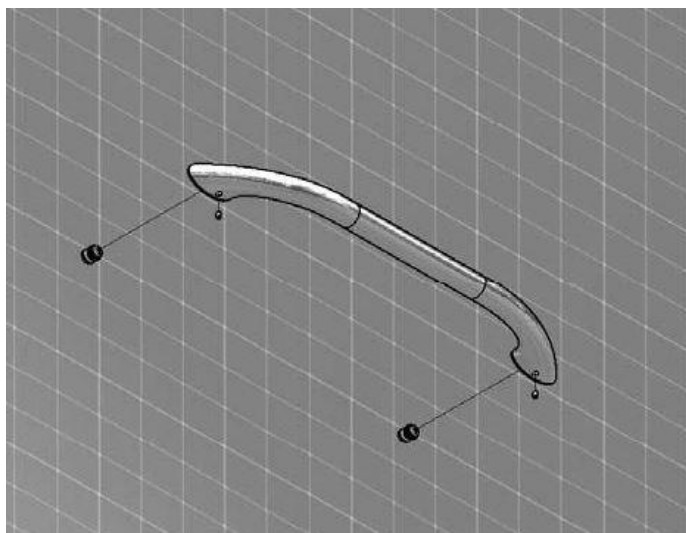
1. Na stěně vyvrtejte otvory podle délky madla, a podle vybraného typu uchycení.



2. Do připravených otvorů umístěte hmoždinky. Objímky vyjměte z madla uvolněním pevnostních šroubů. Vrut našroubujte do objímky a uchyťte do hmoždinky.



3. Před konečnou montáží se ujistěte, že hmoždinky a vruty jsou umístěny ve správné vzdálenosti, a silně vruty utáhněte. Nasadte madlo a upevněte jej pomocí pevnostních šroubů.



Pro montáž madel se doporučují hmoždinky a vruty:

ML45 vrut $\varnothing 8\text{mm}$ hmoždinka $\varnothing 10\div\varnothing 12\text{mm}$

ML55 vrut $\varnothing 8\text{mm}$ hmoždinka $\varnothing 10\div\varnothing 12\text{mm}$