

# EASY Rechteckige Duschkabine 1600x900mm L/R Variante



**Bestellcode:** EL1815EL3315

## Grundinformation

**Marke:** Polysan  
**Serie:** EASY

## Größe

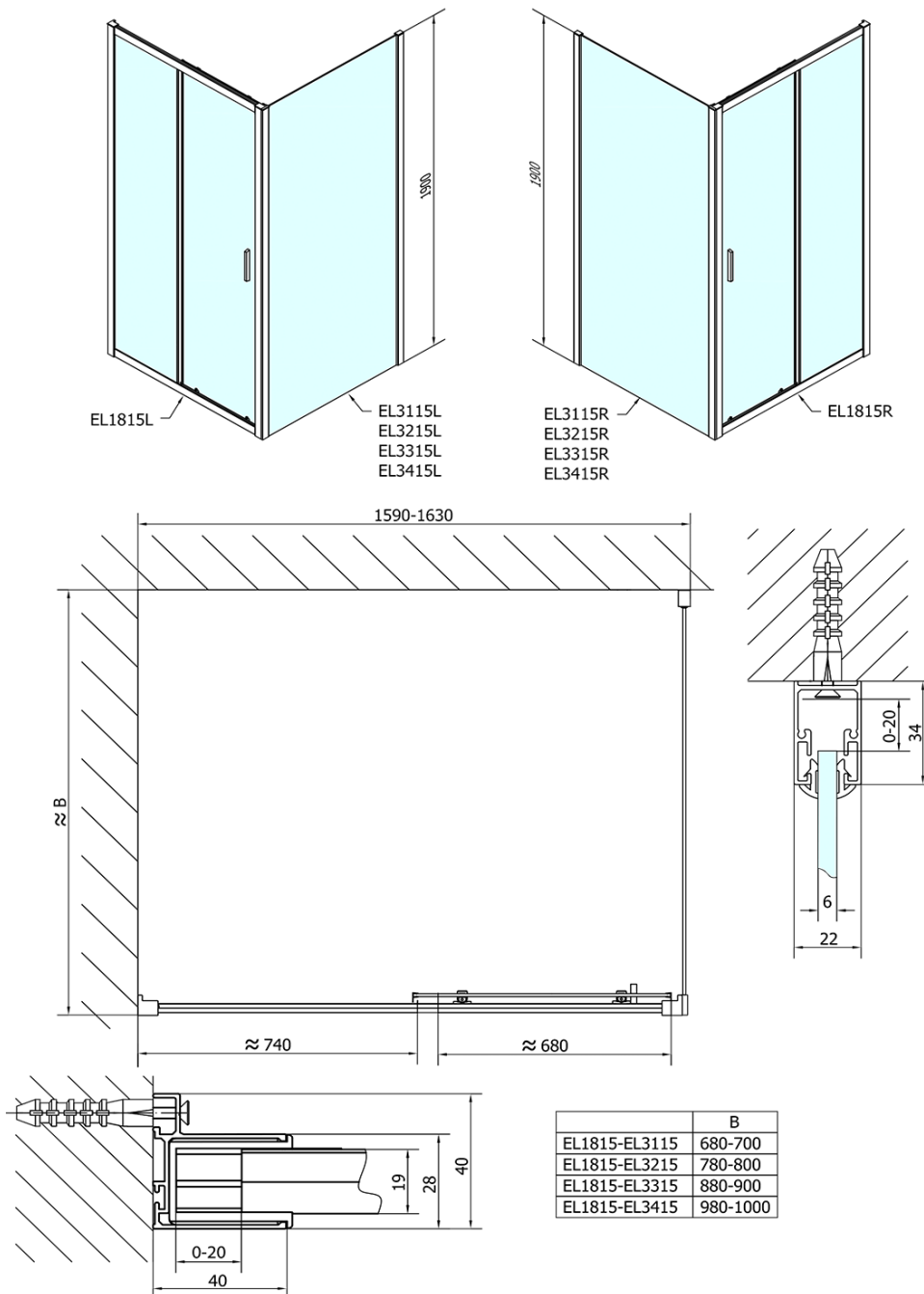
**Breite:** 1600 mm  
**Höhe:** 1900 mm  
**Tiefe:** 900 mm

## Eigenschaften

**Farbprofil:** Chrom - Poliertem Aluminium  
**Form:** Rechteckige Duschtrennungen  
**Öffnungsarten:** Schiebetür  
**Richtung der Öffnung:** Universelle  
**Eingangsbreite:** 680 mm  
**Glasfarbe:** Klarglas  
**Glasdicke:** 6 mm  
**Eigenschaften:** Rahmendesign  
**Gewicht / Stück:** 76.0 kg  
**Verpackung:** 2 Stück  
**Garantie:** 2 Jahre



Technisches Arbeitsblatt



	B
EL1815-EL3115	680-700
EL1815-EL3215	780-800
EL1815-EL3315	880-900
EL1815-EL3415	980-1000