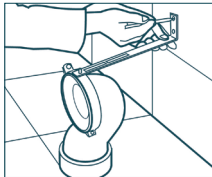


NÁVOD NA MONTÁŽ WC KOMBI BASIC S BIDETOVOU SPRŠKOU

ASSEMBLY GUIDE OF BACK TO WALL TOILET (PULLER SYSTEM)

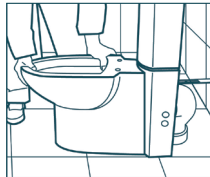
Montáž spodního odpadu / Connection Vertical to the Floor

(po připojení 90° kolene je vzdálenost středu odpadu 200mm +/- 15mm)



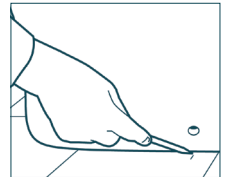
1. Nasuňte odpadní koleno 90° do odpadu a připevněte ke zdi pomocí kovového držáku.

"S" bend is mounted to its place and attached to the wall with the metal sheet bar.



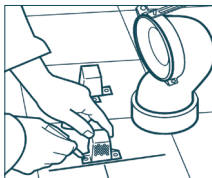
2. Usadíte dočasné WC mísu na své místo.

WC bowl is temporarily put into its place.



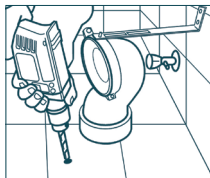
3. Označte tužkou na podlaze obrys WC mísy a střed upevňovací sady dle otvoru na boku mísy.

WC bowl frame is marked on the floor. Side installation hole axis is also marked on the floor.



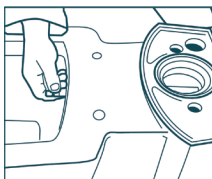
4. Sundejte WC mísu, umístěte upevňovací sadu na vyznačený střed a označte otvory pro vyvrtání.

WC bowl is removed from its place and puller mounting component is put on the floor in a way to center the hole axes.



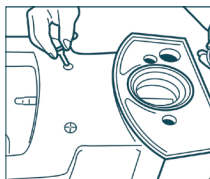
5. Vyvrtejte otvory pro upevňovací sadu a přišroubujte pomocí šroubů a hmoždinek do podlahy.

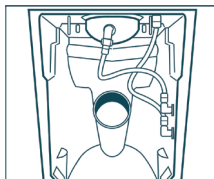
Holes are drilled with a suitable drill and fixing plugs are driven. Plastic mounting component is mounted on the floor.



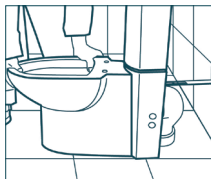
6.-7. Smontujte wc mísu a nádržku (včetně napouštěcího a vypouštěcího ventilu). Nádržku a bidetovou trubičku připojte na vodu a proveďte test těsnosti. Namontujte na WC mísu šrouby pro panty k sedátku.

Cistern, bidet hose and toilet seat cover mounting screws are screwed and water leakage test is performed.

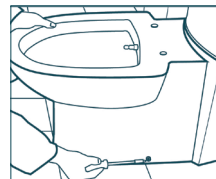




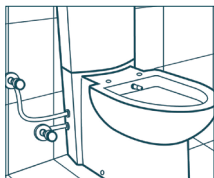
8. V zadní části WC mísy spojte flexi hadičkami bidetovou spršku a nádržku s přívodem vody.
Spirals are mounted to the bidet and cistern water inlets.



9. Umístěte WC kombi na své místo a připojte na odpad.
After the cistern is mounted, WC bowl is slid to its place and mounted to the waste.

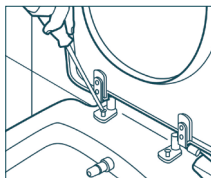


10. Přišroubujte WC k podlaze. Šrouby zakryjte krytkami.
WC bowl is screwed to the puller mounting component with puller mounting screw. Screw plugs are attached.

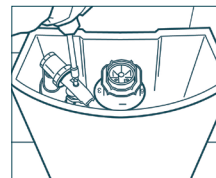


11. Připojte napouštění nádržky a bidetovou spršku k jednotlivým rohovým ventilům. Další možností připojení (bez stavebních úprav) je použití T-kusu 1/2", který se instaluje místo stávajícího rohového ventilu. T-kus se osadí 2 roháčky 1/2" x 3/8". Flexi hadičkami se opět připojí napouštění nádržky a bidetová sprška.

Cistern and bidet hose water inlets are mounted to the taps.

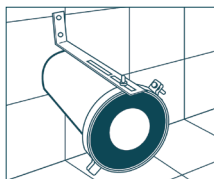


12. Upevněte WC sedátko.
Toilet seat cover is mounted.



13. Pomocí splachovacího mechanismu nastavte výšku hladiny vody v nádržce.
Cistern water level adjustment is performed.

MONTÁŽ ZADNÍHO ODPADU / CONNECTION PARALLEL TO THE FLOOR



Nasuňte rovné připojení na odpad a připevněte ke zdi pomocí kovového držáku.
Ostatní kroky instalace jsou shodné s montáží spodního odpadu.
Poznámka: Výška středu odpadu wc mísy od země je 180 mm. Pro zamezení úniku z odpadu použijte rovné nebo excentrické napojení.

The only difference from the connection vertical to the floor is that it is used with straight kada instead of "S" bend in the installations with wall drain. Other parts of the installation are the same with the connection vertical to the floor.